

Zone de collecte du SICTOM de DOLE

124 communes
86 651 habitants
770 professionnels

4 adhérents :
Communauté d'Agglomération du Grand Dole,
Communauté de Communes de Jura Nord,
Communauté de Communes du Val d'Amour
Communauté de Communes de la Plaine Jurassienne.

48 480 t
de déchets collectés
en 2018

Soit **559,5 kg/habitant**.

71,5 agents
collectent vos déchets

Rapport annuel complet sur www.sictomdole.fr

Le SICTOM de la zone de Dole est un Syndicat Intercommunal de Collecte et de Traitement des déchets ménagers et assimilés, créé en 1972, qui assure la collecte:

- en porte à porte de 35 312 bacs OM et 34 800 bacs Emballages Recyclables, équipés de puces électroniques, et en apport volontaire par des conteneurs enterrés ou semi-enterrés,
- en apport volontaire des conteneurs verre, papier (SICTOM) et textile (via Coop'Agir),
- des bennes déchets verts sur le Grand Dole.

Le SICTOM gère le traitement sur le site de Brevans avec:

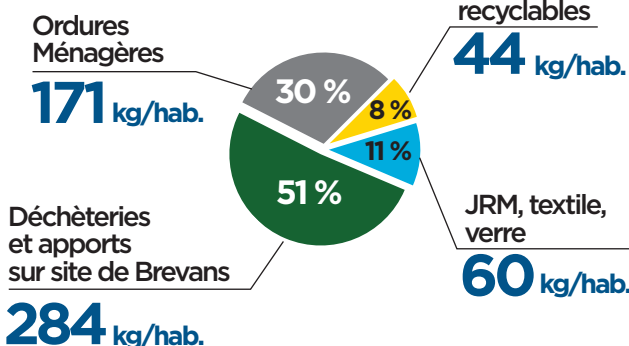
- une bascule réalisant 23 998 pesées,
- un quai de transfert qui assure le chargement d'OMr et d'EMR pour être transportés aux équipements du SYDOM (incinération, tri)
- une compostière où les déchets verts sont transformés en compost,
- une presse à carton et une presse à polystyrène,
- une plateforme bois et une plateforme plâtre.

Faits marquants :

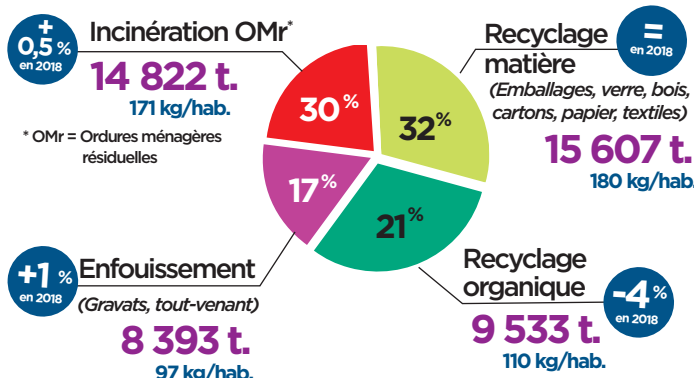
- La déchèterie de Brevans a été agrandie et son entrée réaménagée,
- Un système de vidéosurveillance a été mis en place à Dole, Brevans et Chausain,
- Des locaux DDS, DEEE et abris à huile ont été installés dans certaines déchèteries.

De la collecte au traitement

Total collecte



Total traitement



CITEO
Donnons ensemble une nouvelle vie à nos produits

Eco-systèmes
de plus en plus, c'est la solution.

écomobilier

ECO TLC
L'association du tri de la Région de la Haute-Savoie

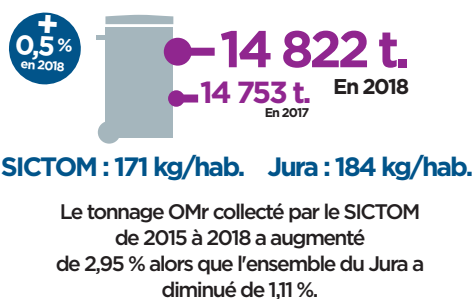
Eco DDS

ADEME
Agence de l'Environnement et de la Métrique de l'Énergie

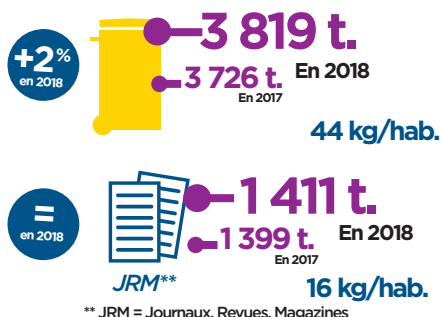
recylum
Eco-économie à but non lucratif

Les principaux tonnages

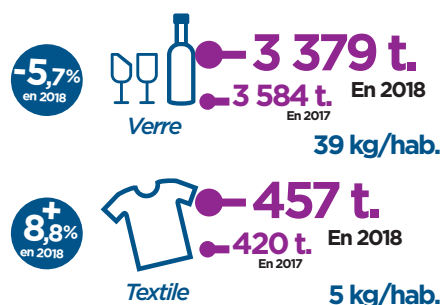
Couvercles gris, Ordures Ménagères résiduelles :



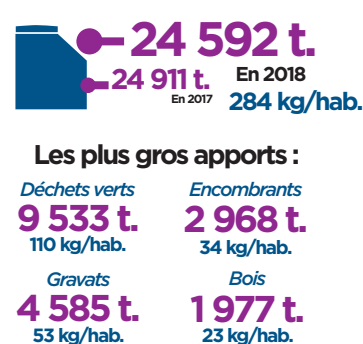
Couvercles bleus/jaunes, Emballages Ménagers Recyclables



Apports volontaires



Déchèteries et apports sur site de Brevans



Zoom sur les déchèteries

Le SICTOM a un très bon taux d'équipement avec une déchèterie pour 8 640 habitants par rapport à la moyenne nationale qui est d'une déchèterie pour 13 985 habitants.

17 204 t

de déchets ont été reçues en déchèterie, ce qui a représenté 204 155 passages par an.

6,57

Un usager vient en déchèterie 6,57 fois par an, en moyenne.

25 805

Nombre d'usager de particuliers, ce qui montre qu'une partie des foyers n'utilise pas les services des déchèteries.

553 kg

Apport de chaque usager par an.

41 609

badges d'accès déchèteries distribués

À SAVOIR :

le nombre de passages en déchèterie est limité à 26 par an (hors déchets verts). Enregistrez vos passages de déchets verts auprès du gardien(nes) de votre déchèterie.

PARC DE 10 DECHETERIES 2018	Tonnages	Nombre de passage	Nombres d'usagers*	Nombre moyen de passage par usager	Kg / passage	kg par an / usager
BREVANS	4 605	44 185	7 303	6,05	104,2	631
DOLE	2 651	32 578	6 873	4,74	81,4	386
TAVAUX	2 320	33 665	5 043	6,68	68,9	460
CHAUSSIN	1 995	25 711	3 054	8,42	77,6	653
DAMPIERRE	1 957	23 989	2 614	9,18	81,6	749
MT SOUS VAUDREY	1 102	14 788	1 935	7,64	74,5	570
VILLERS FARLAY	814	10 685	1 438	7,43	76,2	566
SALIGNEY	641	7 251	1 123	6,46	88,4	571
MONTMIREY	577	5 671	937	6,05	101,7	616
SAINT AUBIN	542	5 632	768	7,33	96,2	706
TOTAL	17 204	204 155	31 088	6,57	84,3	553**

* Un usager peut être compté sur plusieurs déchèteries

** C'est ce qu'apporte chaque usager (particuliers, professionnels, collectivités) en déchets par an en déchèterie